

Global Network

拠点一覧

長年培った技術を活かし信頼できる製品を、日本のみならず各国に拠点を設け、世界中に提供しています。

We have been providing our reliable products with engineering technology of long standing years not only Japan, but also globally.

Europe

ヨーロッパ

- エストニア Estonia
- イタリア Italy
- ドイツ Germany
- フランス France
- イギリス UK

Asia

アジア

- 中国 China
- 香港 Hong Kong

Japan

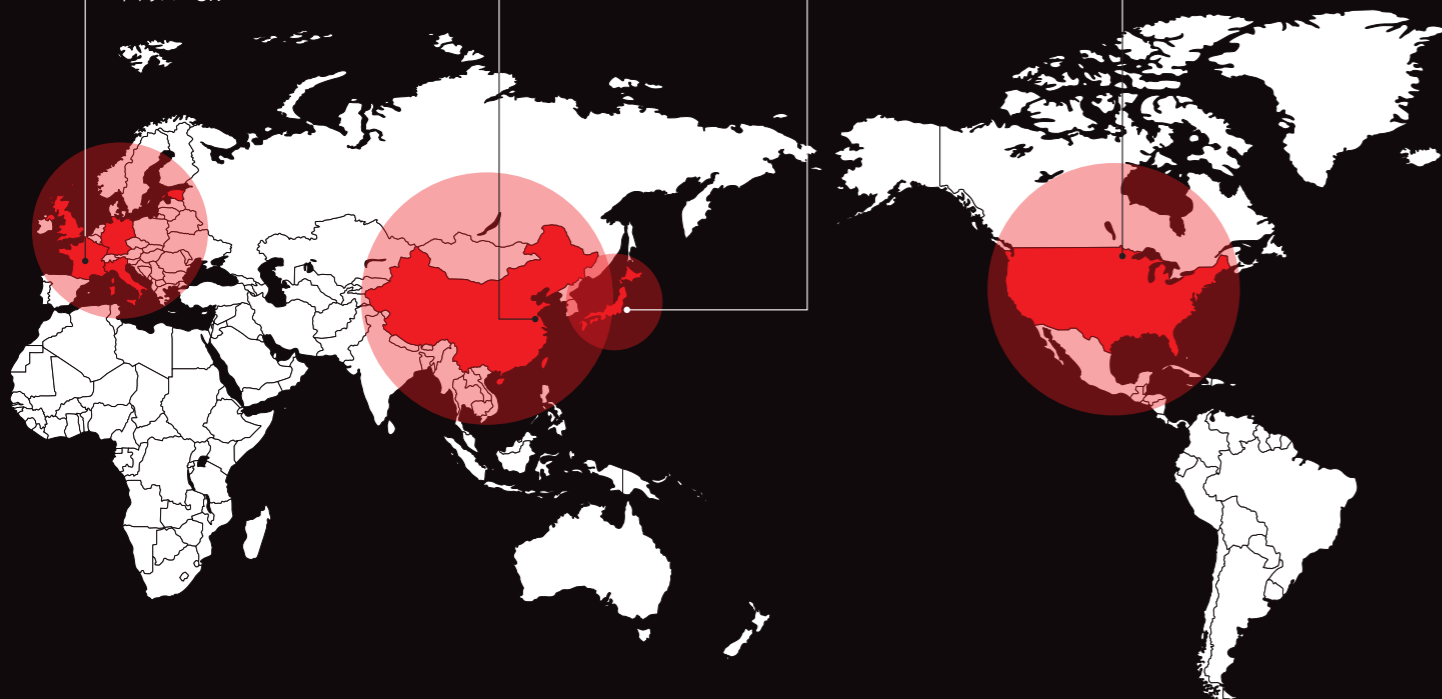
日本

- 東京 Tokyo
- 鹿児島 Kagoshima
- 山梨 Yamanashi

North America

北米

- アメリカ US



NDIRセンサー用ランプの用途 Application for the NDIR Sensor Lamp



※写真はイメージです。

自動車の排ガス測定
Car emissions detection and monitoring

車内・室内環境のモニタリング
Indoor air quality monitoring

ガス・火災検知
Gas and fire detection

アルコール検知
Alcohol detection

成分分析
Component Analysis

冷媒ガス・温室効果ガス計測
Measuring refrigerant gas and other greenhouse gases

CO₂計測
Measuring CO₂

上記用途以外のご相談もお待ちしております。
近赤外～中赤外の広波長域かつ高出力の赤外光源として、幅広い用途にお使いいただけます。

This Oshino lamp is an IR emitter and is both high power and wide wavelength (in the NIR~MIR region).
This product is suitable for a range of applications including those mentioned above.

お問い合わせ Contact information

株式会社 押野電気製作所
〒140-0011 東京都品川区東大井 5-12-10
大井朝陽ビル4階
TEL:03-3472-1706 FAX:03-3450-3939

Oshino Lamps Ltd.
4F Oi-Choyo Bldg. 5-12-10, Higashioji, Shinagawa-ku,
Tokyo 140-0011 Japan
TEL:+81(0)3-3472-1706



Mail : sales@oshinolamps.co.jp URL : <https://www.oshinolamps.co.jp/>

2023.01

NDIR Sensor Lamp Catalog

押野電気製作所

NDIRセンサー用ランプカタログ



 Oshino Lamps Ltd.

NDIRセンサー用ランプとは

What is a NDIR Sensor Lamp?

NDIRとは、Non Dispersive InfraRed(非分散型赤外吸収)の略で、ガスが持っているそれぞれ特有の赤外線吸収波長を利用した計測方法に使用されます。

当社では主に近～中赤外の波長帯を発するNDIRセンサー用ランプを製造しています。

NDIRセンサー用ランプは一般光源用ランプと異なり、フィラメント位置精度の高さと赤外線量の安定性、応答速度が速いことなどがお客様から求められてきました。

これらのニーズに応えるランプを製造するには高度な製造技術が必要であるため、製造できる企業は世界でも当社を入れて数社しかありません。

"NDIR" stands for "Non Dispersive InfraRed. It is used to measure the wave length of specific gases.

Oshino manufactures a lamp that emits mainly near to mid infrared for the NDIR sensor.

Oshino NDIR sensor lamps provide stable infrared output with an accurate filament position and rapid response times.

As the lamp is made using precision engineering, Oshino is one of a few manufacturers of NDIR sensor lamps worldwide.

主要製品 Wire terminal

Major Products Wire terminal

Part No.	Filament type	Base / Assembly	Volts (V)	Amps (mA)	MSCD (cd)	Fig. No.	Dia. (A)	MOL (B)	Lead wire length (C)	Lead wire dia. (D)
OL-7153TPL-101	CC-6	Wire-Terminal	5	115	0.15	1	Φ2.30±0.11 (T-3/4)	4.6±0.35	32.0±6.3	Φ0.25±0.015
OL-7153TPL-201	C-2R	Wire-Terminal	5	115	0.15	1	Φ2.30±0.11 (T-3/4)	4.6±0.35	32.0±6.3	Φ0.25±0.015
OL-6833TPL-201	C-2R	Wire-Terminal	5	60	0.05	1	Φ2.30±0.11 (T-3/4)	4.6±0.35	32.0±6.3	Φ0.25±0.015
OL-6803TPL-201	C-2R	Wire-Terminal	5	60	0.03	1	Φ2.30±0.11 (T-3/4)	4.6±0.35	32.0±6.3	Φ0.25±0.015
OL-7152TPL-101	CC-6	Wire-Terminal	5	115	0.15	1	Φ3.0±0.17 (T-1)	4.7MAX	25.4+1.0/-0	Φ0.25±0.015
OL-715TPL-101	CC-6	Wire-Terminal	5	115	0.15	1	Φ3.0±0.17 (T-1)	5.97±0.38	25.4+1.0/-0	Φ0.25±0.015
OL-715LE/TPL-101	CC-6	Wire-Terminal + Lens Top	5	115	0.15	1	Φ3.0±0.17 (T-1)	5.97±0.38	25.4+1.0/-0	Φ0.25±0.015
OL-715TPL-200	C-2R	Wire-Terminal	5	115	0.15	1	Φ3.0±0.17 (T-1)	5.97±0.38	25.4+1.0/-0	Φ0.25±0.015
OL-683TPL-200	C-2R	Wire-Terminal	5	60	0.05	1	Φ3.0±0.17 (T-1)	5.97±0.38	25.4+1.0/-0	Φ0.25±0.015
OL-680TPL-200	C-2R	Wire-Terminal	5	60	0.03	1	Φ3.0±0.17 (T-1)	5.97±0.38	25.4+1.0/-0	Φ0.25±0.015
OL-715F1TPL-200	C-2R	Wire-Terminal	5	125	0.22	1	Φ3.0±0.17 (T-1)	5.97±0.38	25.4+1.0/-0	Φ0.25±0.015
OL-3660TPL-201	C-2R	Wire-Terminal	2.8	15	0.001	1	Φ3.0±0.17 (T-1)	5.97±0.38	25.4+1.0/-0	Φ0.25±0.015
OL-3674TPL	C-2R	Wire-Terminal	3	16	0.004	1	Φ3.0±0.17 (T-1)	5.97±0.38	25.4+1.0/-0	Φ0.25±0.015
OL-3070TPL	C-2R	Wire-Terminal	5	60	0.15	1	Φ3.0±0.17 (T-1)	5.97±0.38	25.4+1.0/-0	Φ0.25±0.015
OL-715FL/TPL-101	CC-6	Wire-Terminal	5	115	0.15	2	Φ3.0±0.17 (T-1)	5.3±0.5	25.4+1.0/-0	Φ0.25±0.015
OL-715SFL/TPL-101	CC-6	Wire-Terminal	5	115	0.15	2	Φ3.0±0.17 (T-1)	4.2±0.5	25.4+1.0/-0	Φ0.25±0.015

Wire Terminal



Fig.1

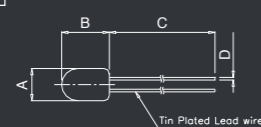
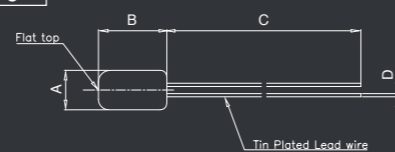


Fig.2



主要製品 Base / Assembly

Major Products Base / Assembly

Part No.	Filament type	Base / Assembly	Volts (V)	Amps (mA)	MSCD (cd)	Fig. No.
OL-8270BP-101	CC-6	Bi-Pin (Standard)	5	115	0.15	3
OL-8270BP-201	C-2R	Bi-Pin (Standard)	5	115	0.15	3
OL-8913BP-201	C-2R	Bi-Pin (Standard)	5	60	0.05	3
OL-718BPA-101	CC-6	Bi-Pin (Type A)	5	115	0.15	4
OL-718BPA-200	C-2R	Bi-Pin (Type A)	5	115	0.15	4
OL-718BPE-101	CC-6	Bi-Pin (Type E)	5	115	0.15	5
OL-718BPE-200	C-2R	Bi-Pin (Type E)	5	115	0.15	5
OL-718LE/BPE-101	CC-6	Bi-Pin (Type E)	5	115	0.15	5
OL-718SMC/H-101	CC-6	Horizontal SMD Base	5	115	0.15	6
OL-718SMC/H-200	C-2R	Horizontal SMD Base	5	115	0.15	6
OL-718SMC/V-101	CC-6	Vertical SMD Base	5	115	0.15	7
OL-718SMC/V-03-200	C-2R	Vertical SMD Base	5	115	0.15	7

Bi-Pin

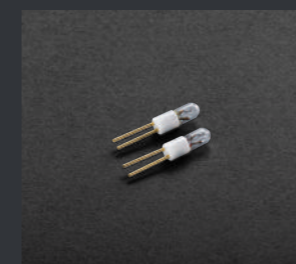


Fig.3

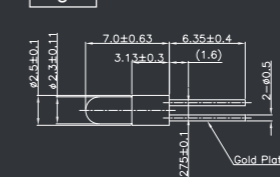


Fig.4

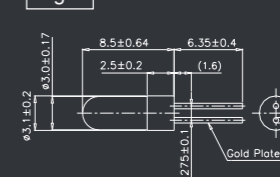
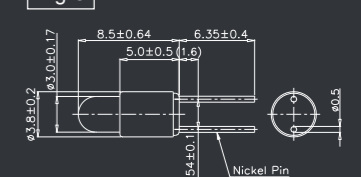


Fig.5



SMD Base



Fig.6

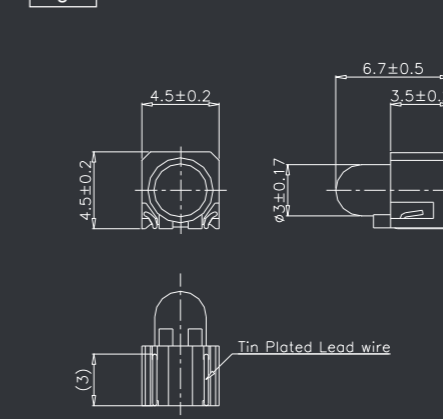
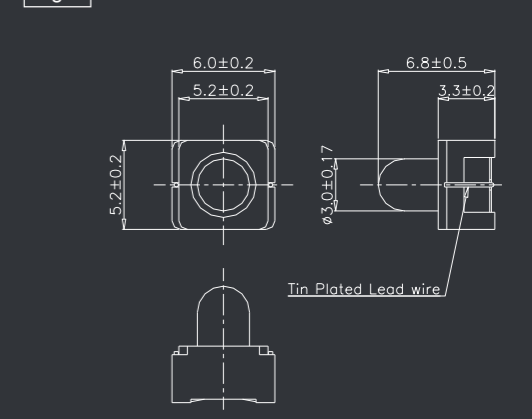


Fig.7



製品の仕様、外観は予告なく変更する場合がありますので、ご注文時には事前のお問合せをお願いいたします。

Please note that product specifications and appearance are subject to change without notice so please contact us for confirmation prior to placing an order.